

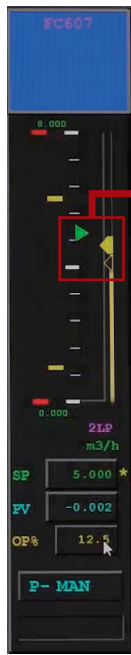
# PIMS(プラント情報管理システム)や Harmonas-DEO™のDCSオペレーションの中で HART機器のダイナミック変数を 「有効活用」しましょう!

InnovativeField Organizer™はフィールド機器とHART通信することで、従来の4~20mAでは伝送されていないフィールド機器が計測している様々なプロセスデータや機器データをリアルタイム収集しています。それらのデータを活用することで、DCSのプロセスデータのみでは分からなかったことが見えるようになります。

<p><b>現状</b> 運転員は、1日~数日に1回のサンプルしたラボ分析の密度をベースに運転しているため、常にタイムラグを伴ったデータで判断している。</p>	<p><b>現状</b> スタート直後など、4~20mA伝送レンジに入るまでDCSでプロセス値が表示されない</p>
<p><b>導入後</b> コリオリ式質量流量計の密度データを見ながらリアルタイムに判断できます。</p>	<p><b>導入後</b> アナログ信号ではレンジ外でも、現場機器測定レンジ範囲内であれば値を表示できます。</p>

<p><b>現状</b> DCSの出力信号とおりに調節弁が動いているかどうかDCSでは見えない。</p>	<p><b>導入後</b></p> <p>調節弁の実開度が見えると、調節弁が悪いのかプロセスなのか、迅速な原因切り分けができます。</p>
--	---

## Harmonas-DEO の場合

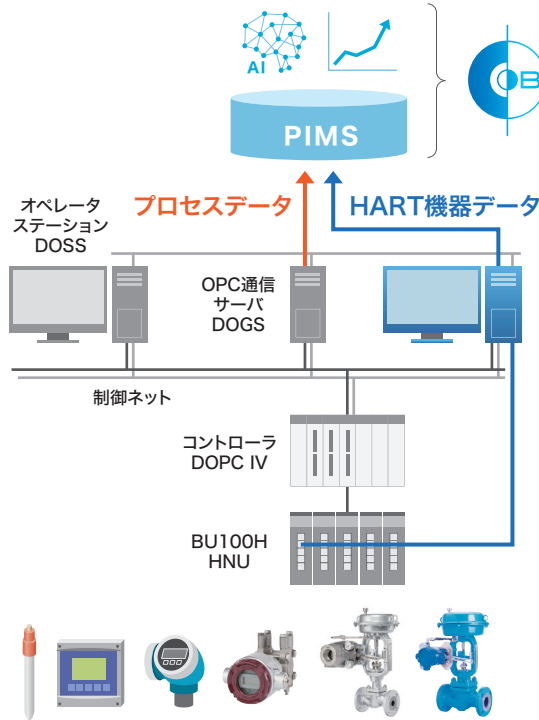


HART機器データを  
DCS運転で活用



ポジションが形 AVP(HART)の  
場合、フェイスプレートに開度を  
表示 (Harmonas-DEO R510  
以降 DOPC IV R5.0以降の組  
み合わせ)

全てのHART機器に対して、HARTコ  
マンド3 / コマンド9で取得可能な  
最大8変数までDCSで活用できま  
す。HART機器データをHarmonas-DEO  
で活用するには、DOPC IVが必要で  
す。



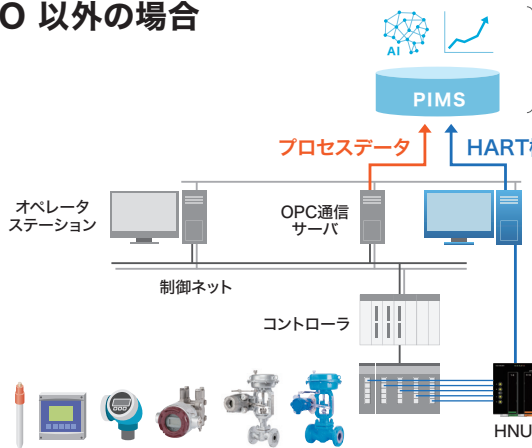
ビッグデータ、AI、  
データサイエンス  
・性状推定、ソフトセンサ  
・プロセス異常予兆検知  
・回転機器異常予兆検知  
など

### InnovativeField Organizer™ HART変数ブリッジ

動作環境 InnovativeField Organizer  
R51.1以降  
(Windows 10, 11)  
※ DEO制御ネットに接続する場合は  
InnovativeField Organizer標準PC  
が必要

注意:  
● InnovativeField Organizerのリストア  
ートやノイズでHART通信が切れた  
場合、DOPC IVのHARTデータは更  
新停止HOLDとなります。  
● InnovativeField Organizerのリス  
タートやノイズでHART通信が切  
れた場合、PIMSへの通信も停止  
します。

## Harmonas-DEO 以外の場合



ビッグデータ、AI、  
データサイエンス  
・性状推定、ソフトセンサ  
・プロセス異常予兆検知  
・回転機器異常予兆検知  
など

### InnovativeField Organizer™ HART変数ブリッジ

動作環境 InnovativeField Organizer R51.1以降  
(Windows 10, 11)

注意:  
● InnovativeField Organizerのリス  
タートやノイズでHART通信が途  
切れた場合、PIMSへの通信も停  
止します。

ご注文・ご使用に際しては、見積・契約基本条件(下記URL)を必ずお読みください。

<https://aa-industrial.azbil.com/ja/estimate>

あわせて「ご注文・ご使用に際してのご承諾事項」(下記URL)をお読みください。

<https://aa-industrial.azbil.com/ja/order>

● InnovativeField Organizer、Harmonas-DEO、DOGS、DOPCは、アズビル株式会社の登録商標です。

● HARTは、FieldComm Group, Inc.の商標です。

●本文中に記載している製品名、機種名、社名は、各社の商標または登録商標です。

【ご注意】 この資料の記載内容は、予告なく変更する場合がありますのでご了承ください。  
本資料からの無断転記、複製はご遠慮ください。

## アズビル株式会社 アドバンスオートメーションカンパニー

本社 〒100-6419 東京都千代田区丸の内2-7-3 東京ビル

北海道支店 ☎ (011)211-1136

中部支社 ☎ (052)265-6207

東北支店 ☎ (022)290-1400

関西支社 ☎ (06)6881-3331

北関東支店 ☎ (048)621-5070

中国支店 ☎ (082)554-0750

東京支社 ☎ (03)6432-5142

九州支社 ☎ (093)285-3530

ご用命は下記または弊社事業所までお願いします。

工場・プラント向け製品・サービスの情報は、こちらのサイトからご覧いただけます。

<https://aa-industrial.azbil.com/ja>

CA1-SOL341F